

Actualización nº 73. Enfermedad por el coronavirus (COVID-19).

12.04.2020 (datos consolidados a las 21:00 horas del 11.04.2020)

1. SITUACIÓN ACTUAL

Situación en España:

En España, hasta el momento se han registrado 166.019 casos, 16.972 fallecidos y 62.391 curados (Tabla 1 y Figura 1). Las Comunidades Autónomas con una mayor incidencia acumulada en los últimos 14 días son La Rioja, Castilla La Mancha, Madrid, y Navarra (Figura 2 y Figura 3). La distribución por grupos de edad de casos hospitalizados, ingresados en UCI y fallecidos se recoge en la Tabla 2.

Tabla 1. Casos COVID-19, incidencia acumulada (IA) en los últimos 14 días, ingreso en UCI y fallecidos por Comunidades Autónomas en España, 12.04.2020 (datos consolidados a las 21:00 horas del 11.04.2020).

CCAA	TOTAL confirmados*	IA (14 d.)	Casos que han precisado hospitalización [¥]	Casos que han ingresado en UCI	Fallecidos	Curados	Nuevos
Andalucía	10.006	63,27	4.950	619	799	1.838	294
Aragón	4.070	167,67	1.901	272	450	934	101
Asturias	1.892	78,61	1.208	106	140	430	65
Baleares	1.534	50,11	805	142	112	848	27
Canarias	1.918	36,83	758	144	95	447	31
Cantabria	1.752	125,46	805	75	110	297	33
Castilla La Mancha	13.698	415,77	6.838	316 [¥]	1.543	2.365	242
Castilla y León	12.118	279,39	5.957	323 [¥]	1.221	4.010	575
Cataluña	34.027	247,56	22.369	2.658	3.442	14.975	1.043
Ceuta	93	84,93	9	4	4	17	0
C. Valenciana	8.841	81,08	4.149	567	838	2.624	263
Extremadura	2.580	105,27	1.074	106	312	481	94
Galicia	7.336	155,47	2.306	140 [¥]	274	1.143	160
Madrid	46.587	358,83	11.424 [¥]	1.332 [¥]	6.278	24.683	738
Melilla	98	57,81	43	3	2	18	0
Murcia	1.449	38,62	537	91	97	344	36
Navarra	3.969	299,29	1.663	124	232	650	152
País Vasco	10.772	227,92	5.547	459	804	4.867	257
La Rioja	3.279	520,84	1.122	73	219	1.420	56
ESPAÑA	166.019	185,48			16.972	62.391	4.167

IA (14 d.): Incidencia acumulada (casos acumulados por 100.000 habitantes) en los últimos 14 días.

Los datos de las CCAA están en continua revisión y ciertas oscilaciones diarias pueden deberse a procesos de depuración de datos y no a variaciones reales acontecidas de un día a otro.

* Los casos confirmados no provienen de la suma de pacientes hospitalizados, curados y fallecidos, ya que no son excluyentes. Pacientes fallecidos y curados pueden haber precisado hospitalización y por tanto computar en ambos grupos. Los pacientes que han precisado UCI también computan en los pacientes que han requerido hospitalización.

¥ Los datos de estas comunidades son datos de prevalencia (personas ingresadas a fecha de hoy). No reflejan el total de personas que han sido hospitalizadas o ingresadas en UCI a lo largo del periodo de notificación por lo que no se puede realizar el sumatorio de todas las personas que han requerido hospitalización o ingreso en UCI en España.

Fuente elaboración propia

Tabla 2. Distribución de casos hospitalizados, ingresados en UCI y fallecidos por grupos de edad con datos notificados incluyendo edad y sexo*. (datos consolidados a las 21:00 horas del 11.04.2020).

Grupo de edad (años)	Total							
	Confirmados	Hospitalizados totales		UCI		Fallecidos		
	n	n	%	n	%	n	%	Letalidad(%)
0-9	396	154	0,3	20	0,4	1	0,0	0,3
10-19	647	129	0,2	5	0,1	1	0,0	0,2
20-29	6.137	914	1,6	53	1,1	17	0,2	0,3
30-39	11.484	2.409	4,2	170	3,5	35	0,4	0,3
40-49	17.962	5.500	9,7	424	8,7	109	1,1	0,6
50-59	22.336	8.933	15,7	938	19,3	281	3,0	1,3
60-69	19.747	11.469	20,1	1.563	32,1	873	9,2	4,4
70-79	18.716	13.726	24,1	1.519	31,2	2.607	27,5	13,9
80-89	16.468	10.762	18,9	160	3,3	3.969	41,9	24,1
90 y +	6.101	2.976	5,2	16	0,3	1.589	16,8	26,0
Total	119.994	56.972	100%	4.868	100%	9.482	100%	

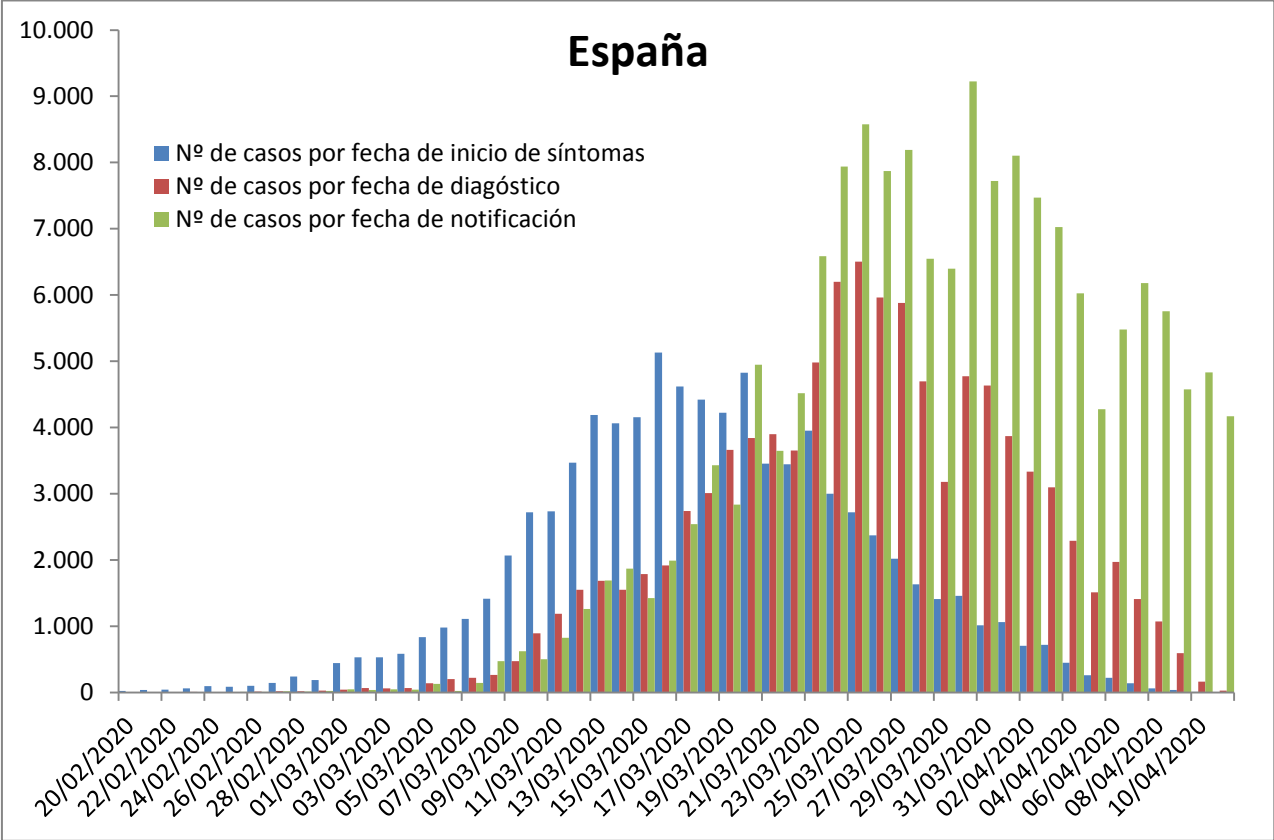
Grupo de edad (años)	Mujeres							
	Confirmados	Hospitalizados totales		UCI		Fallecidos		
	n	n	%	n	%	n	%	Letalidad(%)
0-9	184	64	0,3	6	0,4	1	0,0	0,5
10-19	341	71	0,3	2	0,1	1	0,0	0,3
20-29	4.000	462	1,9	22	1,5	5	0,1	0,1
30-39	6.948	1.132	4,7	61	4,3	15	0,4	0,2
40-49	9.989	2.197	9,1	118	8,3	39	1,1	0,4
50-59	12.095	3.549	14,8	260	18,3	89	2,4	0,7
60-69	9.134	4.511	18,8	432	30,4	259	7,0	2,8
70-79	7.884	5.410	22,5	440	31,0	770	20,9	9,8
80-89	8.537	4.952	20,6	73	5,1	1.624	44,1	19,0
90 y +	3.989	1.696	7,1	7	0,5	880	23,9	22,1
Total	63.101	24.044	100%	1.421	100%	3.683	100%	

Grupo de edad (años)	Hombres							
	Confirmados	Hospitalizados totales		UCI		Fallecidos		
	n	n	%	n	%	n	%	Letalidad(%)
0-9	212	90	0,3	14	0,4	0	0,0	0,0
10-19	306	58	0,2	3	0,1	0	0,0	0,0
20-29	2.131	447	1,4	31	0,9	12	0,2	0,6
30-39	4.535	1.276	3,9	109	3,2	20	0,3	0,4
40-49	7.971	3.303	10,0	306	8,9	70	1,2	0,9
50-59	10.237	5.382	16,4	677	19,7	192	3,3	1,9
60-69	10.610	6.956	21,1	1.131	32,8	614	10,6	5,8
70-79	10.829	8.313	25,3	1.077	31,3	1.837	31,7	17,0
80-89	7.930	5.809	17,6	87	2,5	2.345	40,4	29,6
90 y +	2.112	1.280	3,9	9	0,3	709	12,2	33,6
Total	56.873	32.914	100%	3.444	100%	5.799	100%	

*Datos obtenidos del análisis sobre casos con edad y sexo 119.974 casos notificados con información de edad y sexo. Estos datos se actualizan permanentemente, pudiendo existir una disminución del nº de casos en algún grupo de edad y sexo.

Fuente elaboración propia

Figura 1. Casos diarios confirmados de COVID-19 por fecha de notificación, diagnóstico e inicio de síntomas.



*Se dispone de fecha de inicio de síntomas en 84.356 casos y de diagnóstico en 99.121 casos.

Figura 2. Casos diarios confirmados de COVID-19 por fecha de notificación en las Comunidades Autónomas con mayor incidencia en los últimos 14 días, 12.04.2020 (datos consolidados a las 21:00 horas del 11.04.2020).

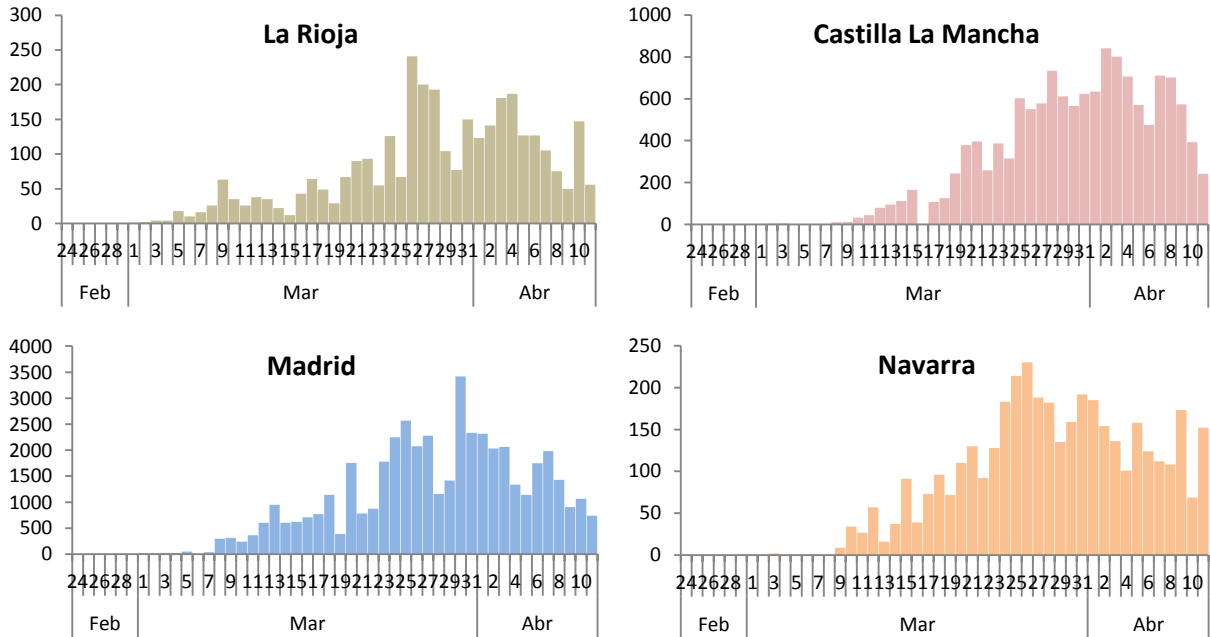
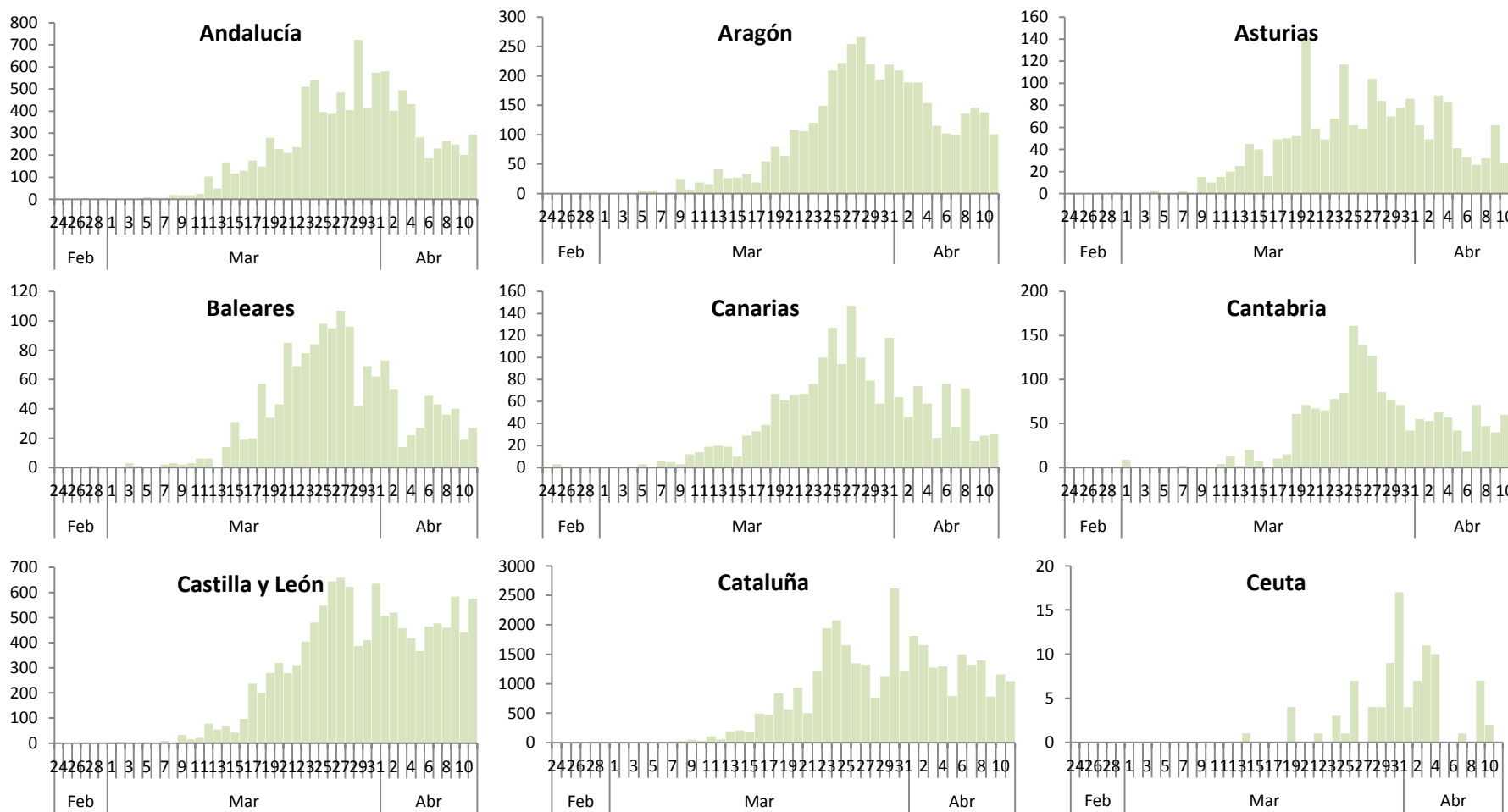


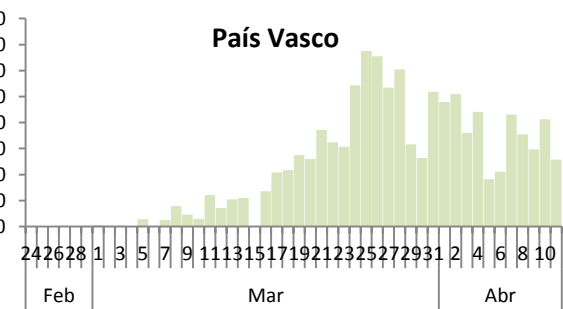
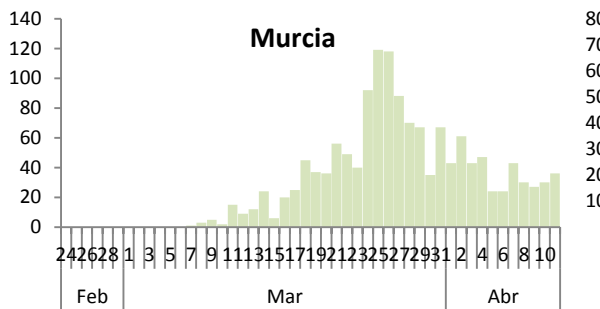
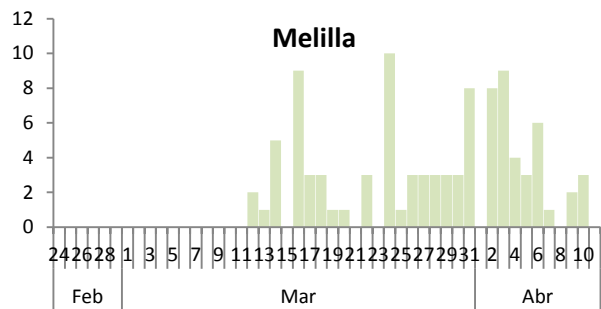
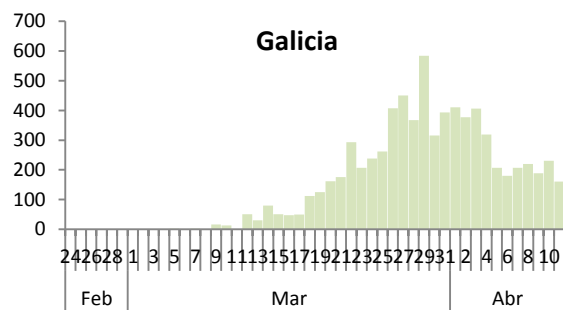
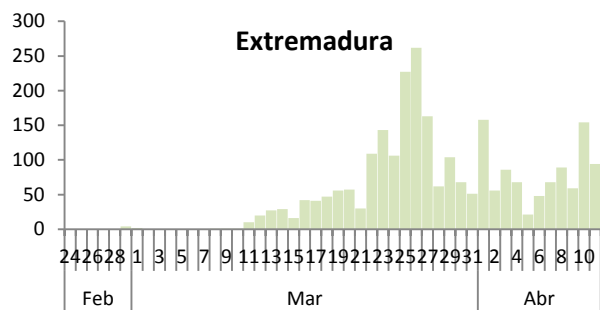
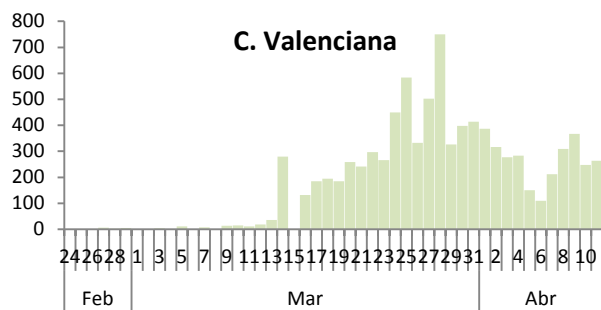
Figura 3. Casos diarios confirmados de COVID-19 por fecha de notificación por Comunidades Autónomas, 12.04.2020 (datos consolidados a las 21:00 horas del 11.04.2020).





SECRETARIA GENERAL DE SANIDAD
DIRECCIÓN GENERAL DE SALUD PÚBLICA, CALIDAD E INNOVACIÓN

Centro de Coordinación de Alertas y Emergencias Sanitarias





SECRETARÍA GENERAL DE SANIDAD
DIRECCIÓN GENERAL DE SALUD PÚBLICA, CALIDAD E INNOVACIÓN

Centro de Coordinación de Alertas y Emergencias Sanitarias

SITUACIÓN INTERNACIONAL (datos consultados a las 7:00 horas del 12.04.2020)

Situación en Europa:

En Europa, hasta el día de hoy se han notificado al menos 871.117 casos confirmados. (Tabla 3) Los países con más casos notificados son España (166.019), Italia (152.271), Alemania (117.658) y Francia (93.790). El país con mayor número de fallecidos es Italia (19.468) seguido de España (16.972) y Francia (13.832) (Tabla 4 y Figura 4). En Italia, las regiones más afectadas son Lombardía (57.592), seguida de Emilia Romagna (19.635), Piemonte (16.008) y Veneto (13.768). En Alemania, las regiones más afectadas son Bayern (31.453), Nordrhein-Westfalen (23.644) y Baden-Württemberg (23.617). En Francia, las regiones más afectadas son Île-de-France y Gran Este. Inglaterra (62.658) y Escocia (5.590) son las partes más afectadas de Reino Unido.

Tabla 3. Casos confirmados de COVID-19 en Europa. (Datos consultados a las 7:00 horas del 12.04.2020¹)

	Casos		Casos		Casos		Casos
España	166.019	Suecia	9.685	Islandia	1.675	Andorra	602
Italia	152.271	Irlanda	8.089	Croacia	1.495	Chipre	595
Alemania	117.658	Noruega	6.244	República de Moldavia	1.438	Albania	416
Francia	93.790	Polonia	5.955	Hungría	1.310	Malta	350
Reino Unido	78.991	Dinamarca	5.819	Estonia	1.258	San Marino	344
Turquía	52.167	Chequia	5.732	Eslovenia	1.160	Montenegro	255
Bélgica	28.018	Rumanía	5.467	Lituania	999	Georgia	233
Suiza	24.900	Luxemburgo	3.223	Armenia	937	Islas Faroe	184
Países Bajos	24.413	Serbia	3.105	Bosnia y Herzegovina	901	Gibraltar	113
Portugal	15.987	Finlandia	2.769	Eslovaquia	715	Liechtenstein	80
Rusia	13.584	Ucrania	2.511	Macedonia del Norte	711	Mónaco	54
Austria	13.561	Grecia	2.011	Bulgaria	635		
Israel	10.095	Bielorrusia	1.981	Letonia	612		
	Total						871.117

¹ Datos consultados en las páginas web de las autoridades sanitarias de los propios países (los once países más afectados), en la página web de la Oficina Regional para Europa de la Organización Mundial de la Salud (OMS) y del Centro Europeo de Prevención y Control de Enfermedades (ECDC).



GOBIERNO
DE ESPAÑA

MINISTERIO
DE SANIDAD

SECRETARÍA GENERAL
DE SANIDAD

DIRECCIÓN GENERAL DE
SALUD PÚBLICA, CALIDAD
E INNOVACIÓN

**Centro de Coordinación de
Alertas y Emergencias
Sanitarias**

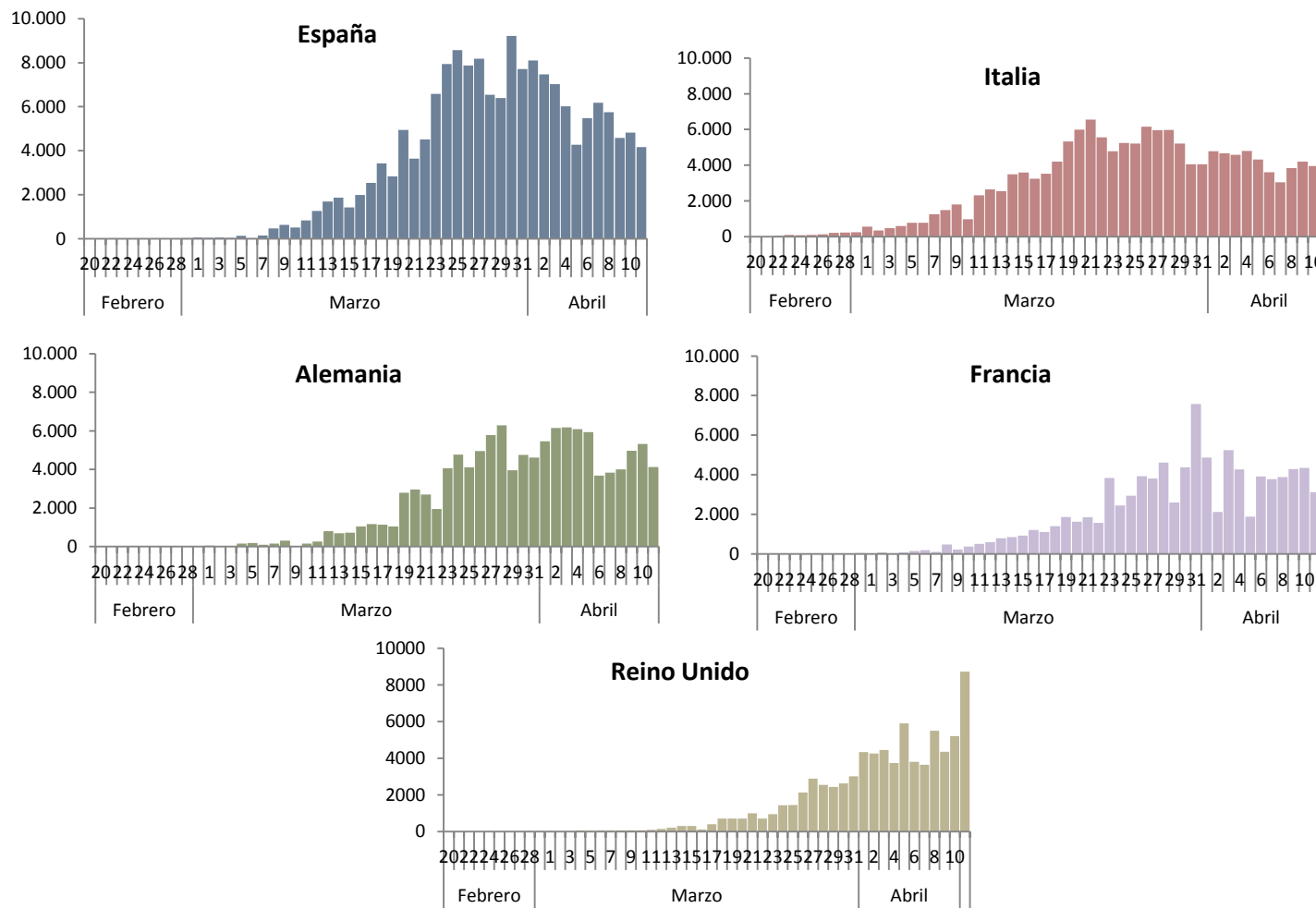
Tabla 4. Casos confirmados, IA de los últimos 14 días, nº de fallecidos y letalidad en los doce países más afectados de Europa (Datos consultados a las 7:00 horas del 12.04.2020²)

	Casos confirmados	Casos nuevos desde ayer	IA últimos 14 días	Fallecidos totales	Fallecidos nuevos desde ayer	Letalidad
España	166.019	+4.167	185,48	16.972	+619	10,22
Italia	152.271	+4.694	98,87	19.468	+619	12,79
Alemania	117.658	+4.133	83,44	2.544	+171	2,16
Francia	93.790	+3.114	83,92	13.832	+635	14,75
Reino Unido	78.991	+8.719	89,51	9.875	+917	12,50
Turquía	52.167	+5.138	52,38	1.101	+95	2,11
Bélgica	28.018	+1.351	171	3.346	+327	11,94
Suiza	24.900	+592	145,10	831	+26	3,34
Países bajos	24.413	+1.316	86,04	2.643	+132	10,83
Portugal	15.987	+515	107,90	470	+35	2,94
Rusia	13.584	+1.667	8,56	106	+12	0,78
Austria	13.561	+290	59,49	337	+18	2,49

IA: Incidencia acumulada (casos acumulados por 100.000 habitantes)

² Datos consultados: Italia (Ministerio de Sanidad), Alemania (Robert Koch Institut), Francia (Santé Publique France), Reino Unido (Public Health England), Suiza (Office Fédéral de la Santé Publique), Turquía (Ministerio de Sanidad), Bélgica (Service Public Fédéral Santé Publique, Sécurité de la Chaîne Alimentaire et Environnement), Países Bajos (National Institute for Public Health and the Environment), Portugal (Dirección General de Sanidad), Rusia (Ministerio de Sanidad), Austria (Ministerio de sanidad).

Figura 4. Casos nuevos confirmados de COVID-19 por fecha de notificación en Italia, España, Alemania, Francia y Reino Unido. (Datos consultados a las 7:00 horas del 12.04.2020)



Situación a nivel global y otros países fuera de Europa:

A nivel global hasta el día de hoy se han notificado al menos 1.614.951 casos y 99.887 fallecidos (Tabla 6). Los países de fuera de Europa que han registrado más casos son Estados Unidos (492.416), China (83.482), Irán (70.029), Canadá (22.544), Brasil (20.727) y Corea del Sur (10.512) (Tabla 5, Tabla 6 y Figura 5). En Estados Unidos, los Estados que más casos han notificado³ son Nueva York (157.073), Nueva Jersey (51.027), Michigan (21.504) y Massachusetts (18.941)

Tabla 5. Casos confirmados de COVID-19 fuera de Europa. Se incluyen los 10 países más afectados en cada continente. (Datos consultados a las 7:00 horas del 12.04.2020⁴)

América	Casos	África	Casos	Asia-Oceanía	Casos
Estados Unidos	492.416	Sudáfrica	2.003	China	83.482
Canadá	22.544	Egipto	1.794	Irán	70.029
Brasil	20.727	Argelia	1.761	Corea del Sur	10.512
Ecuador	7.161	Marruecos	1.448	India	7.447
Chile	6.501	Camerún	803	Australia	6.238
Perú	5.897	Túnez	671	Japón	5.347
México	3.844	Costa de Marfil	480	Pakistán	4.788
Panamá	2.974	Burkina Faso	448	Malasia	4.346
República Dominicana	2.620	Níger	438	Filipinas	4.076
Colombia	2.473	Ghana	378	Arabia Saudí	3.651

³ CDC actualiza estos datos se actualizan de lunes a viernes

⁴ Datos consultados en las páginas web de las autoridades sanitarias de los propios países (los seis países más afectados), en la página web de la Oficina Regional para Europa de la Organización Mundial de la Salud (OMS) y del Centro Europeo de Prevención y Control de Enfermedades (ECDC).

Tabla 6. Casos confirmados, IA de los últimos 14 días, nº de fallecidos y letalidad en los seis países más afectados fuera de Europa y a nivel global. (Datos consultados a las 7:00 horas del 12.04.2020⁵)

	Casos confirmados	Casos nuevos desde ayer	IA últimos 14 días	Fallecidos totales	Fallecidos nuevos desde ayer	Letalidad
Estados Unidos	492.416	+33.251	118,55	18.559	+1.999	3,77
China	83.482	+113	0,08	3.349	+0	4,01
Irán	70.029	+1.837	42,66	4.357	+125	6,22
Canadá	22.544	+1.318	45,57	600	+69	2,66
Brasil	20.727	+1.089	7,88	1.124	+68	5,42
Corea del Sur	10.512	+32	1,80	214	+3	2,04
GLOBAL	1.614.951			99.887		

IA: Incidencia acumulada (casos acumulados por 100.000 habitantes)

⁵ Datos consultados: Estados Unidos (Centers for Disease Control and Prevention, CDC), China (Chinese Center for Disease Control and Prevention), Irán (OMS), Canadá (Gobierno de Canadá), Brasil (Ministerio de Sanidad), Corea del Sur (Ministerio de Sanidad).



GOBIERNO DE ESPAÑA

MINISTERIO DE SANIDAD

SECRETARÍA GENERAL DE SANIDAD

DIRECCIÓN GENERAL DE SALUD PÚBLICA, CALIDAD E INNOVACIÓN

Centro de Coordinación de Alertas y Emergencias Sanitarias

Figura 5. Casos nuevos confirmados de COVID-19 por fecha de notificación en Estados Unidos, Irán y Corea del Sur. (Datos consultados a las 7:00 horas del 12.04.2020)

