

Actualización nº 75. Enfermedad por el coronavirus (COVID-19).

14.04.2020 (datos consolidados a las 21:00 horas del 13.04.2020)

1. SITUACIÓN ACTUAL

Situación en España:

En España, hasta el momento se han notificado un total de 172.541 casos confirmados de COVID-19, 18.056 fallecidos y 67.504 curados (Tabla 1, Figura 1 y Figura 2). Esto supone 3.045 casos nuevos, 567 fallecidos nuevos y 2.777 nuevos curados notificados en las últimas 24 horas. Las Comunidades Autónomas con una mayor incidencia acumulada en los últimos 14 días son La Rioja, Castilla La Mancha, Madrid, y Castilla y León (Figura 3 y Figura 4). La distribución por grupos de edad de casos hospitalizados, ingresados en UCI y fallecidos se recoge en la Tabla 2. El incremento diario medio de la semana del 13 al 19 de abril es de 2% para casos confirmados, 2% para los casos que han precisado hospitalización, 2% para los que han ingresado en UCI y 3% para los fallecidos (Tabla 3).

Tabla 1. Casos COVID-19, incidencia acumulada (IA) en los últimos 14 días, ingreso en UCI y fallecidos por Comunidades Autónomas en España, 14.04.2020 (datos consolidados a las 21:00 horas del 13.04.2020).

CCAA	TOTAL confirmados*	IA (14 d.)	Casos que han precisado hospitalización	Casos que han ingresado en UCI	Fallecidos	Curados	Nuevos
Andalucía	10.192	51,98	5.054	631	836	2.032	5
Aragón	4.245	149,55	1.966	280	492	963	58
Asturias	2.051	79,68	1.330	111	156	458	93
Baleares	1.571	43,67	826	145	118	871	21
Canarias	1.958	32,32	771	147	102	589	14
Cantabria	1.796	107,56	853	76	120	323	19
Castilla La Mancha	14.329	388,86	7.830	486	1.714	2.943	275
Castilla y León	13.180	290,43	6.175	308 [‡]	1.299	4.266	552
Cataluña	35.197	213,99	23.126	2.775	3.666	15.967	471
Ceuta	96	73,13	9	4	4	22	1
C. Valenciana	9.213	74,04	4.397	581	907	3.069	153
Extremadura	2.684	98,90	1.114	108	334	578	26
Galicia	7.597	131,80	2.403	133 [‡]	290	1.240	103
Madrid	48.048	308,24	10.753 [‡]	1.299 [‡]	6.568	26.247	902
Melilla	101	54,34	43	3	2	18	0
Murcia	1.487	34,34	566	96	106	476	24
Navarra	4.150	282,02	1.705	124	249	730	58
País Vasco	11.226	222,21	5.679	470	859	5.193	208
La Rioja	3.420	508,21	1.152	74	234	1.519	62
ESPAÑA	172.541	166,13			18.056	67.504	3.045

IA (14 d.): Incidencia acumulada (casos acumulados por 100.000 habitantes notificados en los últimos 14 días).

Los datos de las CCAA están en continua revisión y ciertas oscilaciones diarias pueden deberse a procesos de depuración de datos y no a variaciones reales acontecidas de un día a otro.

* Los casos confirmados no provienen de la suma de pacientes hospitalizados, curados y fallecidos, ya que no son excluyentes. Pacientes fallecidos y curados pueden haber precisado hospitalización y por tanto computar en ambos grupos. Los pacientes que han precisado UCI también computan en los pacientes que han requerido hospitalización.

[‡] Los datos de estas comunidades son datos de prevalencia (personas ingresadas a fecha de hoy). No reflejan el total de personas que han sido hospitalizadas o ingresadas en UCI a lo largo del periodo de notificación por lo que no se puede realizar el sumatorio de todas las personas que han requerido hospitalización o ingreso en UCI en España.

Fuente: elaboración propia

Tabla 2. Distribución de casos hospitalizados, ingresados en UCI y fallecidos por grupos de edad y sexo información disponible*. (datos consolidados a las 21:00 horas del 13.04.2020).

Grupo de edad (años)	Total							
	Confirmados	Hospitalizados totales		UCI		Fallecidos		
	n	n	%	n	%	n	%	Letalidad(%)
0-9	395	151	0,3	20	0,4	1	0,0	0,3
10-19	650	128	0,2	5	0,1	1	0,0	0,2
20-29	6.148	915	1,6	53	1,1	17	0,2	0,3
30-39	11.524	2.418	4,2	171	3,5	35	0,4	0,3
40-49	18.002	5.510	9,6	427	8,8	109	1,1	0,6
50-59	22.390	8.946	15,7	941	19,4	284	3,0	1,3
60-69	19.796	11.492	20,1	1.560	32,1	880	9,2	4,4
70-79	18.764	13.763	24,1	1.502	30,9	2.625	27,4	14,0
80-89	16.556	10.817	18,9	160	3,3	3.999	41,8	24,2
90 y +	6.152	2.993	5,2	16	0,3	1.614	16,9	26,2
Total	120.377	57.133	100%	4.855	100%	9.565	100%	

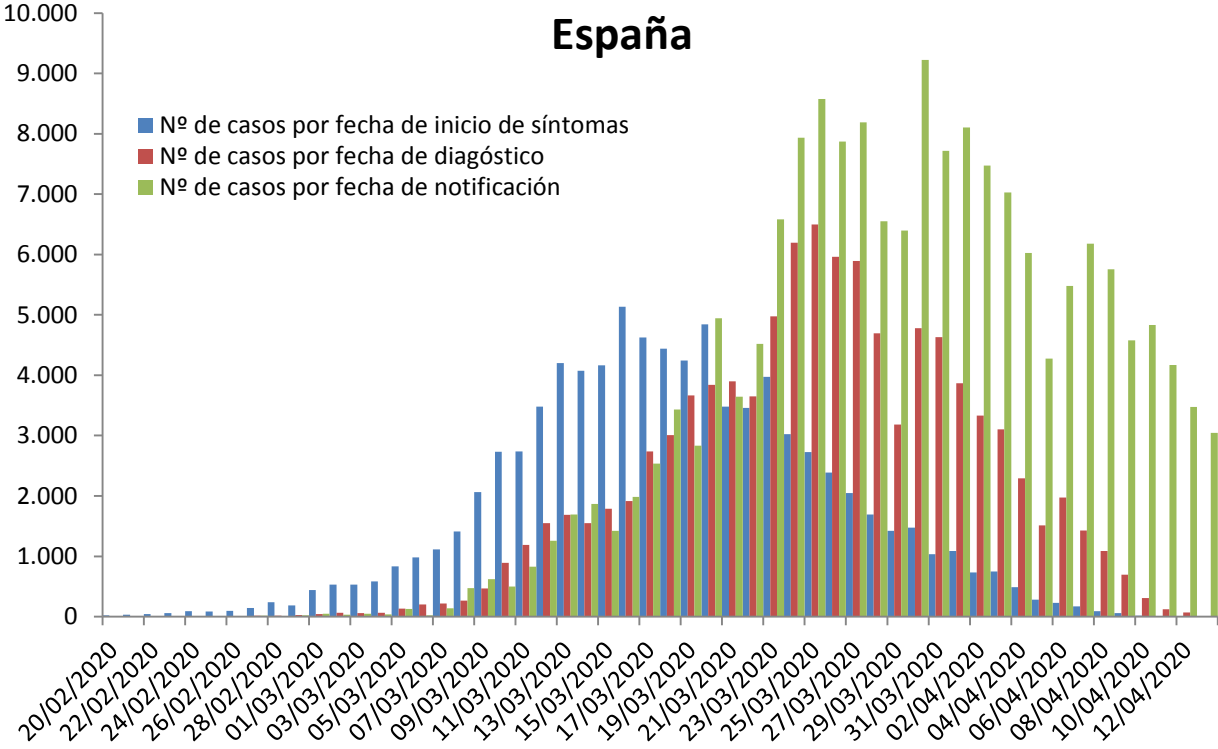
Grupo de edad (años)	Mujeres							
	Confirmados	Hospitalizados totales		UCI		Fallecidos		
	n	n	%	n	%	n	%	Letalidad(%)
0-9	184	63	0,3	1	0,0	1	0,0	0,5
10-19	344	71	0,3	2	0,1	1	0,0	0,3
20-29	4.004	463	1,9	19	0,8	5	0,1	0,1
30-39	6.981	1.139	4,7	48	2,0	15	0,4	0,2
40-49	10.011	2.199	9,1	97	4,1	39	1,0	0,4
50-59	12.123	3.557	14,7	222	9,5	89	2,4	0,7
60-69	9.154	4.517	18,7	393	16,8	262	7,0	2,9
70-79	7.912	5.427	22,5	664	28,3	775	20,8	9,8
80-89	8.596	4.978	20,6	645	27,5	1.643	44,1	19,1
90 y +	4.020	1.708	7,1	255	10,9	897	24,1	22,3
Total	63.329	24.122	100%	2.346	100%	3.727	100%	

Grupo de edad (años)	Hombres							
	Confirmados	Hospitalizados totales		UCI		Fallecidos		
	n	n	%	n	%	n	%	Letalidad(%)
0-9	211	88	0,3	14	0,4	0	0,0	0,0
10-19	306	57	0,2	3	0,1	0	0,0	0,0
20-29	2.138	447	1,4	31	0,9	12	0,2	0,6
30-39	4.542	1.278	3,9	108	3,1	20	0,3	0,4
40-49	7.989	3.311	10,0	309	9,0	70	1,2	0,9
50-59	10.264	5.387	16,3	681	19,8	195	3,3	1,9
60-69	10.639	6.973	21,1	1.129	32,8	618	10,6	5,8
70-79	10.849	8.333	25,3	1.067	31,0	1.850	31,7	17,1
80-89	7.959	5.838	17,7	86	2,5	2.356	40,4	29,6
90 y +	2.132	1.285	3,9	9	0,3	716	12,3	33,6
Total	57.029	32.997	100%	3.437	100%	5.837	100%	

*Datos obtenidos del análisis sobre 120.358 casos notificados con información disponible de edad y sexo. Estos datos se actualizan permanentemente, pudiendo sufrir alguna modificación.

Fuente: elaboración propia

Figura 1. Casos diarios confirmados de COVID-19 por fecha de notificación, diagnóstico e inicio de síntomas.



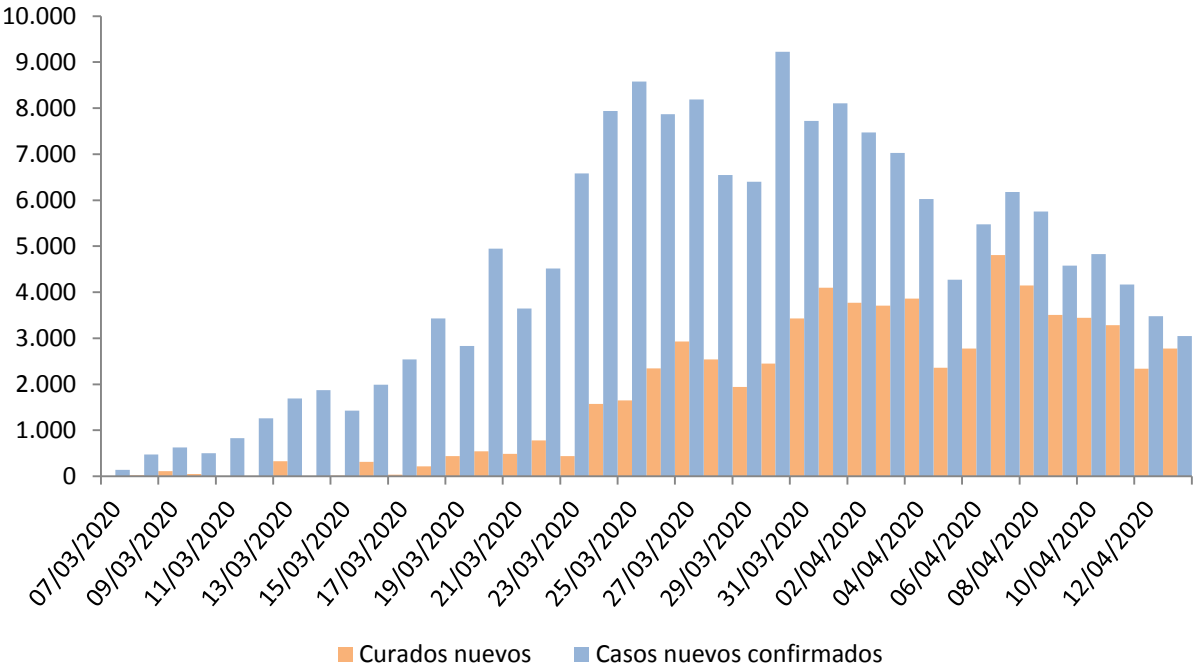
*Se dispone de fecha de inicio de síntomas en 85.032 casos y de diagnóstico en 99.607 casos

Tabla 3. Evolución semanal de los incrementos diarios medios de casos nuevos, casos hospitalizados, casos con ingreso en UCI y fallecidos.

Incremento diario medio por semana	13/04/2020-19/04/2020	06/04/2020-12/04/2020	30/03/2020-05/04/2020	23/03/2020-29/03/2020	16/03/2020-22/03/2020
Fallecidos	3%	4%	9%	20%	38%
Ingresos en UCI	2%	2%	6%	16%	40%
Hospitalizaciones	2%	3%	7%	24%	34%
Casos confirmados	2%	3%	7%	15%	20%

*Los incrementos de casos que han requerido hospitalización e ingreso en UCI se han calculado en base a los datos correspondientes a las Comunidades Autónomas que proporcionan datos acumulados permitiendo así calcular los casos nuevos diarios.

Figura 2. Casos diarios confirmados de COVID-19 y casos nuevos curados (datos de alta)* por fecha de notificación, 14.04.2020 (datos consolidados a las 21:00 horas del 13.04.2020).



*Datos de alta epidemiológica excepto para aquellas Comunidades Autónomas que sólo notifican alta hospitalaria.

Figura 3. Casos diarios confirmados de COVID-19 por fecha de notificación en las Comunidades Autónomas con mayor incidencia en los últimos 14 días, 14.04.2020 (datos consolidados a las 21:00 horas del 13.04.2020).

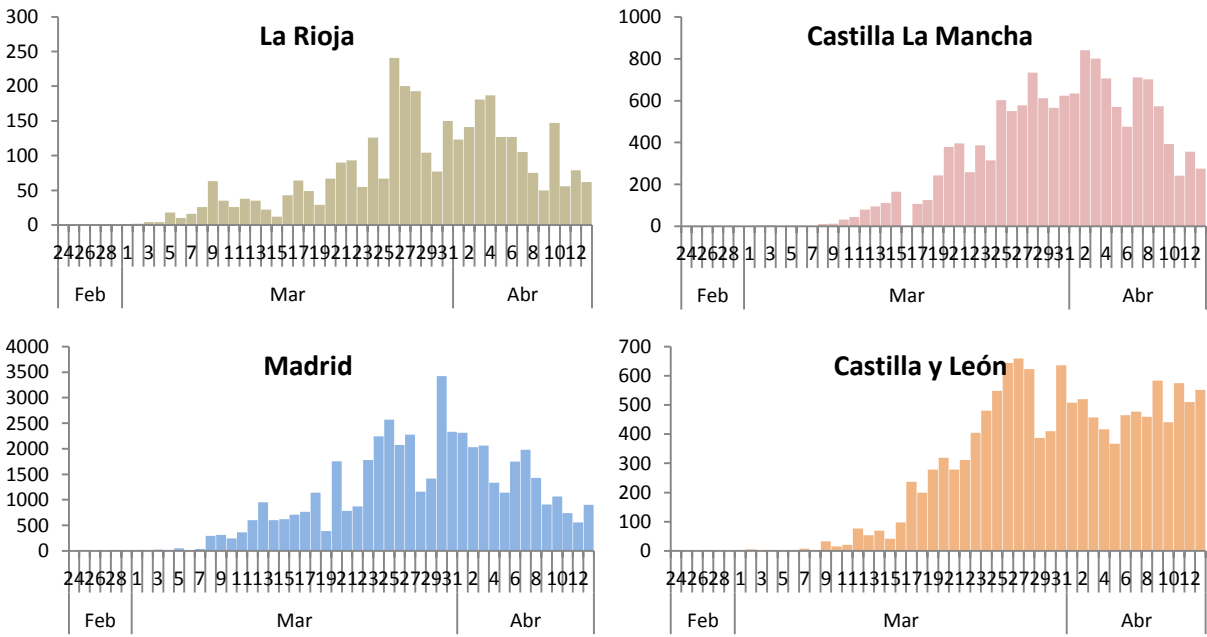
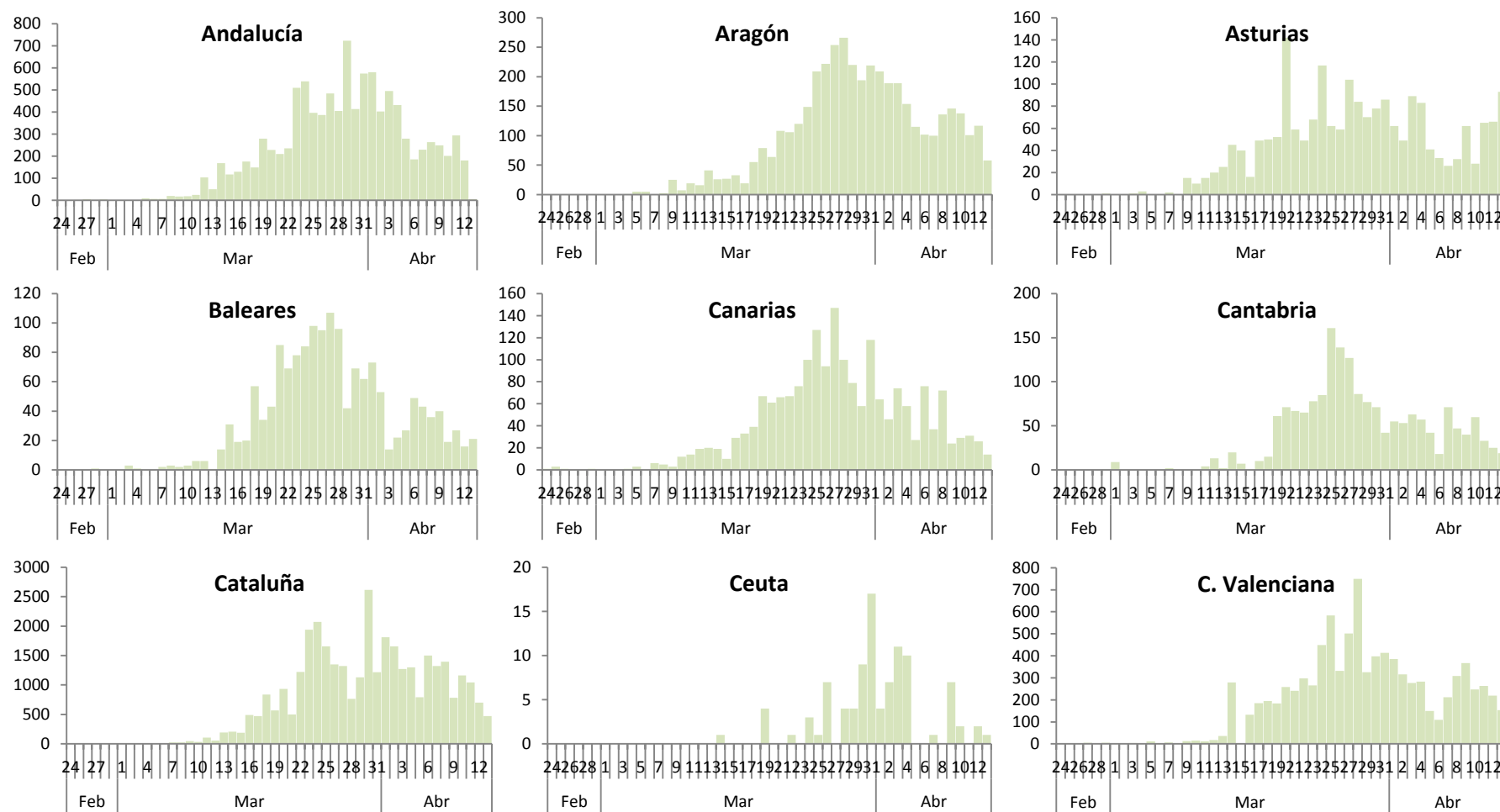


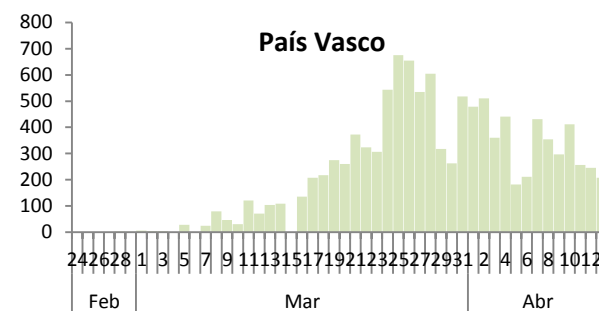
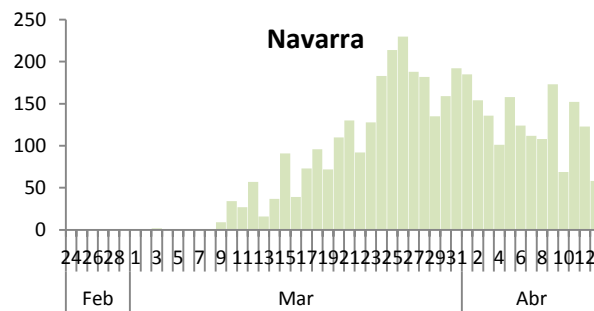
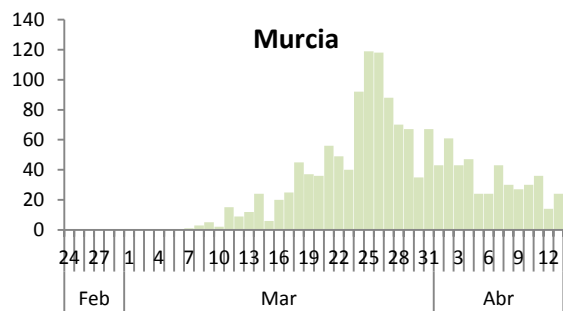
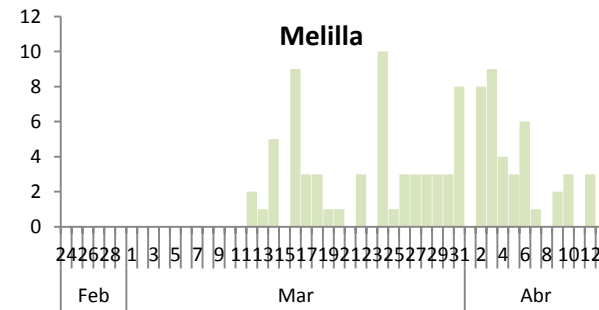
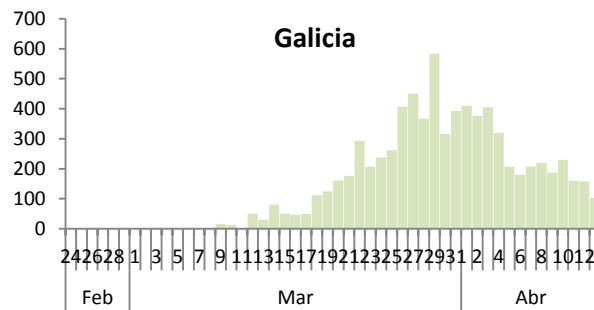
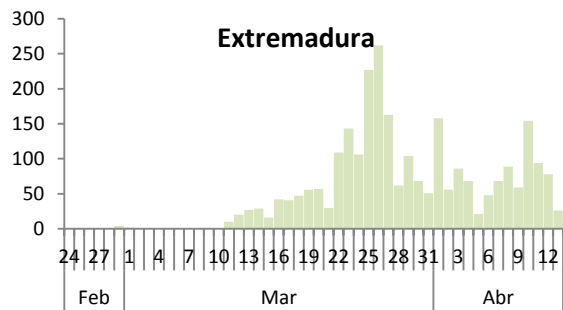
Figura 4. Casos diarios confirmados de COVID-19 por fecha de notificación por Comunidades Autónomas, 14.04.2020 (datos consolidados a las 21:00 horas del 13.04.2020).





SECRETARIA GENERAL DE SANIDAD
DIRECCIÓN GENERAL DE SALUD PÚBLICA, CALIDAD E INNOVACIÓN

Centro de Coordinación de Alertas y Emergencias Sanitarias





SECRETARIA GENERAL DE SANIDAD
DIRECCIÓN GENERAL DE SALUD PÚBLICA, CALIDAD E INNOVACIÓN

Centro de Coordinación de Alertas y Emergencias Sanitarias

SITUACIÓN INTERNACIONAL (datos consultados a las 7:00 horas del 14.04.2020)

Situación en Europa:

En Europa, hasta el día de hoy se han notificado al menos 933.519 casos confirmados. (Tabla 3) Los países con más casos notificados son España (172.541), Italia (159.516), Alemania (123.016), Francia (98.076) y Reino Unido (88.621). El país con mayor número de fallecidos es Italia (20.465) seguido de España (18.056), Francia (14.967) y Reino Unido (11.329) (Tabla 4 y Figura 4). En Italia, las regiones más afectadas son Lombardía (60.314), seguida de Emilia Romagna (20.440), Piemonte (17.134) y Veneto (14.251). En Alemania, las regiones más afectadas son Bayern (33.015), Nordrhein-Westfalen (24.883) y Baden-Württemberg (24.570). En Francia, las regiones más afectadas son Île-de-France y Gran Este. Inglaterra (69.329) y Escocia (6.067) son las partes más afectadas de Reino Unido.

Tabla 3. Casos confirmados de COVID-19 en Europa. (Datos consultados a las 7:00 horas del 14.04.2020⁶)

	Casos		Casos		Casos		Casos
España	172.541	Suecia	10.483	Islandia	1.701	Andorra	639
Italia	159.516	Irlanda	9.655	República de Moldavia	1.662	Chipre	633
Alemania	123.016	Polonia	6.674	Croacia	1.600	San Marino	456
Francia	98.076	Noruega	6.415	Hungría	1.458	Albania	446
Reino Unido	88.621	Rumanía	6.300	Estonia	1.309	Malta	378
Turquía	61.049	Dinamarca	6.174	Eslovenia	1.205	Montenegro	267
Bélgica	30.589	Chequia	5.991	Lituania	1.061	Georgia	266
Países Bajos	26.551	Serbia	3.630	Armenia	1.039	Islas Faroe	184
Suiza	25.580	Luxemburgo	3.281	Bosnia y Herzegovina	1.007	Gibraltar	129
Rusia	18.328	Ucrania	3.102	Macedonia del Norte	828	Liechtenstein	80
Portugal	16.934	Finlandia	2.974	Eslovaquia	742	Mónaco	54
Austria	13.999	Bielorrusia	2.578	Bulgaria	675		
Israel	10.878	Grecia	2.114	Letonia	651		
	Total						933.519

⁶ Datos consultados en las páginas web de las autoridades sanitarias de los propios países (los doce países más afectados), en la página web de la Oficina Regional para Europa de la Organización Mundial de la Salud (OMS) y del Centro Europeo de Prevención y Control de Enfermedades (ECDC).



GOBIERNO DE ESPAÑA

MINISTERIO DE SANIDAD

SECRETARIA GENERAL DE SANIDAD

DIRECCIÓN GENERAL DE SALUD PÚBLICA, CALIDAD E INNOVACIÓN

Centro de Coordinación de Alertas y Emergencias Sanitarias

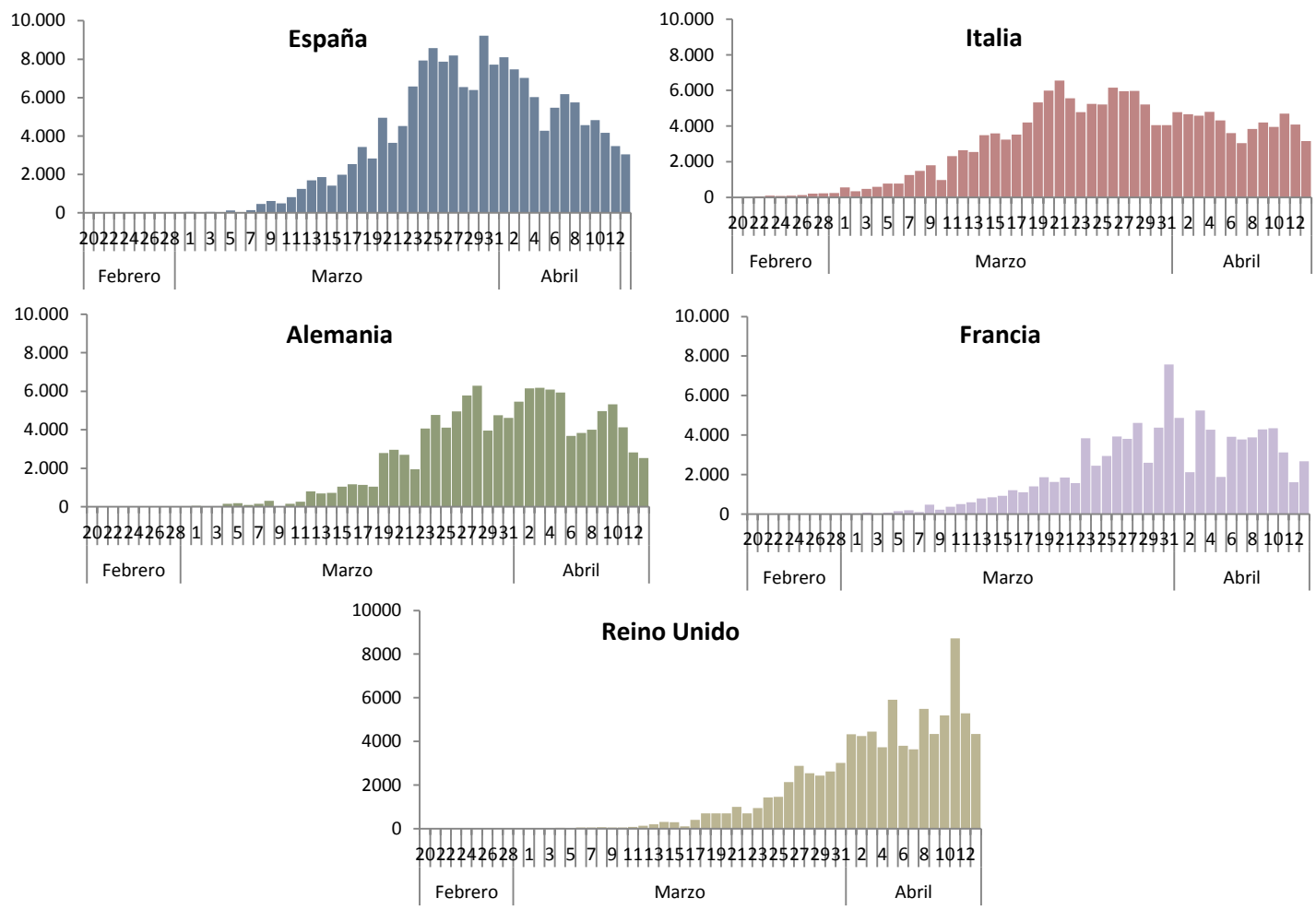
Tabla 4. Casos confirmados, IA de los últimos 14 días, nº de fallecidos y letalidad en los doce países más afectados de Europa (Datos consultados a las 7:00 horas del 14.04.2020⁷)

	Casos confirmados	Casos nuevos desde ayer	IA últimos 14 días	Fallecidos totales	Fallecidos nuevos desde ayer	Letalidad
España	172.541	+3.045	166,13	18.056	+567	10,46
Italia	159.516	+3.153	95,53	20.465	+566	12,83
Alemania	123.016	+2.537	79,38	2.799	+126	2,28
Francia	98.076	+2.673	79,90	14.967	+574	15,26
Reino Unido	88.621	+4.342	95,53	11.329	+717	12,78
Turquía	61.049	+4.093	57,95	1.296	+98	2,12
Bélgica	30.589	+942	169,20	3.903	+303	12,76
Países bajos	26.551	+964	86,92	2.823	+86	10,63
Suiza	25.580	+280	125,40	885	+27	3,46
Rusia	18.328	+2.558	11,66	158	+28	0,86
Portugal	16.934	+349	105	534	+30	3,15
Austria	13.999	+54	49,45	368	+18	2,63

IA: Incidencia acumulada (casos acumulados por 100.000 habitantes)

⁷ Datos consultados: Italia (Ministerio de Sanidad), Alemania (Robert Koch Institut), Francia (Santé Publique France), Reino Unido (Public Health England), Suiza (Office Fédéral de la Santé Publique), Turquía (Ministerio de Sanidad), Bélgica (Service Public Fédéral Sante Publique, Securite de la Chaine Alimentaire et Environnement), Países Bajos (National Institute for Public Health and the Environment), Portugal (Dirección General de Sanidad), Rusia (Ministerio de Sanidad), Austria (Ministerio de sanidad).

Figura 4. Casos nuevos confirmados de COVID-19 por fecha de notificación en Italia, España, Alemania, Francia y Reino Unido. (Datos consultados a las 7:00 horas del 14.04.2020)



Situación a nivel global y otros países fuera de Europa:

A nivel global hasta el día de hoy se han notificado al menos 1.776.867 casos y 111.828 fallecidos (Tabla 6). Los países de fuera de Europa que han registrado más casos son Estados Unidos (554.859), China (83.696), Irán (73.303), Canadá (24.786), Brasil (23.430) y Corea del Sur (10.564) (Tabla 5, Tabla 6 y Figura 5). En Estados Unidos, los Estados que más casos han notificado son Nueva York (188.694), Nueva Jersey (61.850), Massachusetts (25.475) y Michigan (24.638).

Tabla 5. Casos confirmados de COVID-19 fuera de Europa. Se incluyen los 10 países más afectados en cada continente. (Datos consultados a las 7:00 horas del 14.04.2020⁸)

América	Casos	África	Casos	Asia-Oceanía	Casos
Estados Unidos	554.859	Sudáfrica	2.173	China	83.696
Canadá	24.786	Egipto	2.065	Irán	73.303
Brasil	23.430	Argelia	1.914	Corea del Sur	10.564
Perú	7.519	Marruecos	1.661	India	9.152
Ecuador	7.466	Camerún	820	Japón	7.951
Chile	7.213	Túnez	707	Australia	6.322
México	4.661	Costa de Marfil	574	Pakistán	5.374
Panamá	3.400	Ghana	566	Filipinas	4.683
República Dominicana	2.967	Níger	529	Malasia	4.648
Colombia	2.776	Burkina Faso	497	Arabia Saudí	4.462

⁸ Datos consultados en las páginas web de las autoridades sanitarias de los propios países (los seis países más afectados), en la página web de la Oficina Regional para Europa de la Organización Mundial de la Salud (OMS) y del Centro Europeo de Prevención y Control de Enfermedades (ECDC).

Tabla 6. Casos confirmados, IA de los últimos 14 días, nº de fallecidos y letalidad en los seis países más afectados fuera de Europa y a nivel global. (Datos consultados a las 7:00 horas del 14.04.2020⁹)

	Casos confirmados	Casos nuevos desde ayer	IA últimos 14 días	Fallecidos totales	Fallecidos nuevos desde ayer	Letalidad
Estados Unidos	554.859	+29.155	126,13	21.942	+1.456	3,95
China	83.696	+99	0,08	3.351	+0	4
Irán	73.303	+1.617	39,19	4.585	+110	6,25
Canadá	24.786	+1.084	46,12	734	+60	2,96
Brasil	23.430	+1.261	8,47	1.328	+105	5,67
Corea del Sur	10.564	+27	1,51	222	+5	2,10
GLOBAL	Más de 1.776.867			Más de 111.828		

IA: Incidencia acumulada (casos acumulados por 100.000 habitantes)

⁹ Datos consultados: Estados Unidos (Centers for Disease Control and Prevention, CDC), China (Chinese Center for Disease Control and Prevention), Irán (OMS), Canadá (Gobierno de Canadá), Brasil (Ministerio de Sanidad), Corea del Sur (Ministerio de Sanidad).

Figura 5. Casos nuevos confirmados de COVID-19 por fecha de notificación en Estados Unidos, Irán y Corea del Sur. (Datos consultados a las 7:00 horas del 14.04.2020)

